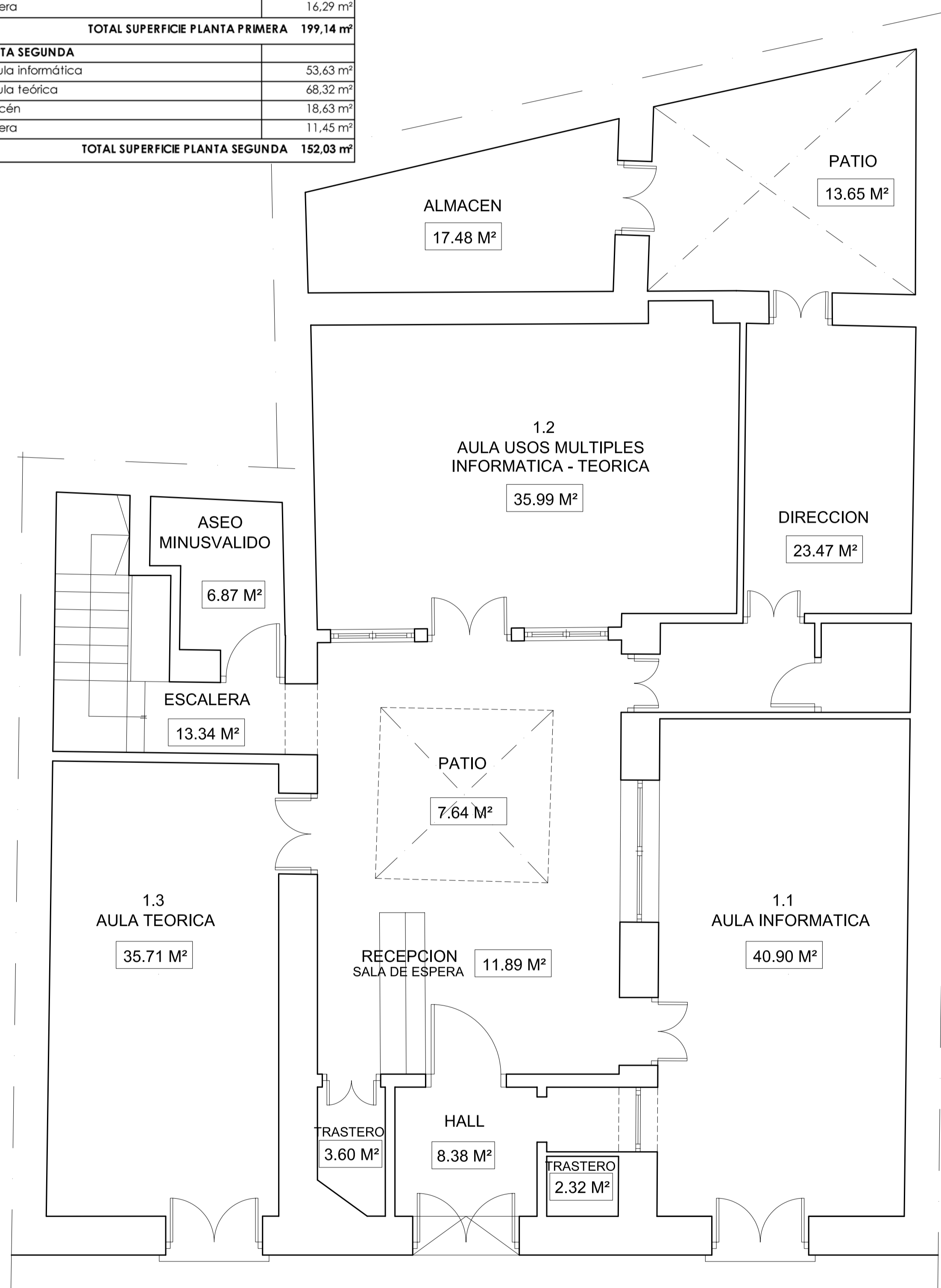
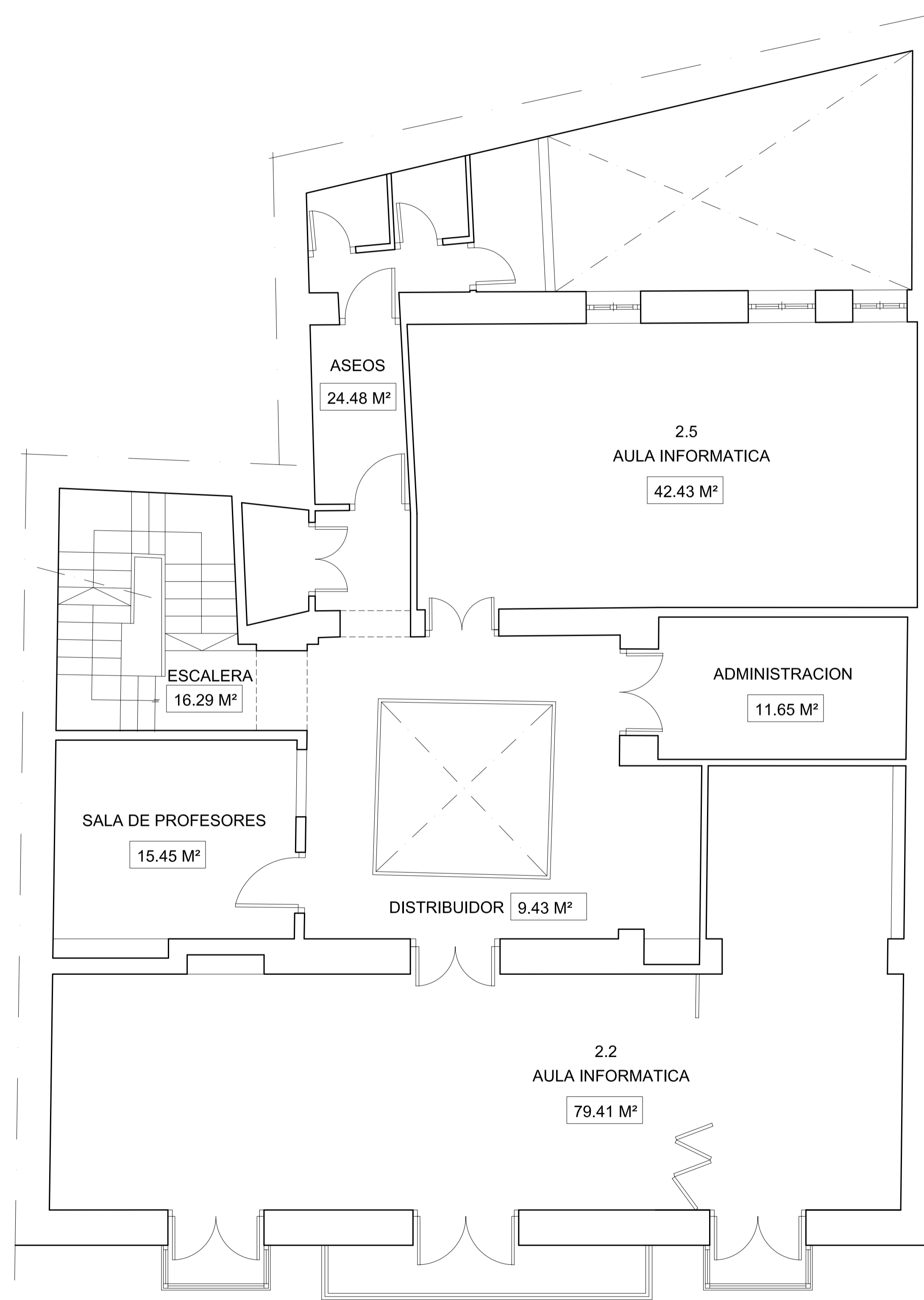


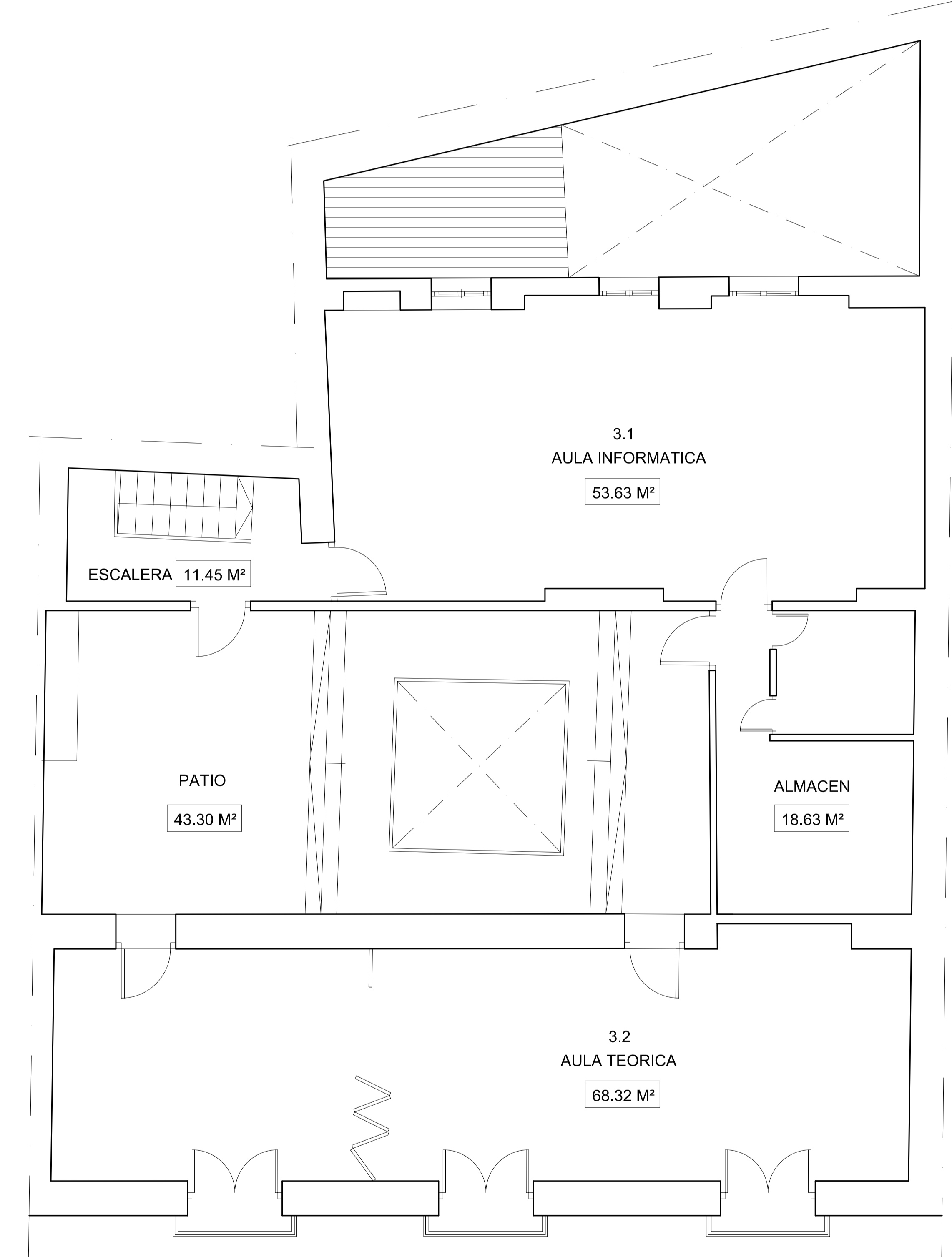
| CUADRO DE SUPERFICIES CONSTRUIDAS                           |                      |
|---|----------------------|
| <b>TOTAL SUPERFICIE CONSTRUIDA 549.12 m<sup>2</sup></b>     |                      |
| <b>PLANTA BAJA</b>  |                      |
| Hall  | 8.38 m <sup>2</sup>  |
| Trastero 1  | 2.32 m <sup>2</sup>  |
| Recepción sala de espera                                    | 11.89 m <sup>2</sup> |
| Trastero 2  | 3.60 m <sup>2</sup>  |
| 1.1 Aula Informática  | 40.90 m <sup>2</sup> |
| 1.2 Aula usos múltiples                                     |                      |
| Informática teórica   | 35.99 m <sup>2</sup> |
| 1.3 Aula teórica  | 35.71 m <sup>2</sup> |
| Dirección   | 23.47 m <sup>2</sup> |
| Almacén   | 17.48 m <sup>2</sup> |
| Aseo Minusválidos   | 6.87 m <sup>2</sup>  |
| Escalera  | 13.34 m <sup>2</sup> |
| <b>TOTAL SUPERFICIE PLANTA BAJA 199.95 m<sup>2</sup></b>    |                      |
| <b>PLANTA PRIMERA</b>                                       |                      |
| Distribuidor  | 9.43 m <sup>2</sup>  |
| Administración  | 11.65 m <sup>2</sup> |
| Sala de profesores  | 15.45 m <sup>2</sup> |
| 2.2 Aula de informática                                     | 79.41 m <sup>2</sup> |
| 2.5 Aula de informática                                     | 42.43 m <sup>2</sup> |
| Aseos   | 24.48 m <sup>2</sup> |
| Escalera  | 16.29 m <sup>2</sup> |
| <b>TOTAL SUPERFICIE PLANTA PRIMERA 199.14 m<sup>2</sup></b> |                      |
| <b>PLANTA SEGUNDA</b>                                       |                      |
| 3.1 Aula informática  | 53.63 m <sup>2</sup> |
| 3.2 Aula teórica  | 68.32 m <sup>2</sup> |
| Almacén   | 18.63 m <sup>2</sup> |
| Escalera  | 11.45 m <sup>2</sup> |
| <b>TOTAL SUPERFICIE PLANTA SEGUNDA 152.03 m<sup>2</sup></b> |                      |



PLANTA BAJA



PLANTA PRIMERA



PLANTA SEGUNDA

